

Градостроительный план земельного участка

103.33 кв/г

№

R	U	1	2	5	0	7	1	0	2	-	2			
---	---	---	---	---	---	---	---	---	---	---	---	--	--	--

Градостроительный план земельного участка подготовлен на основании
заявления ООО «Честр-Инвест» от 15.12.2017г.

(реквизиты заявления правообладателя земельного участка с указанием ф.и.о. заявителя – физического лица, либо реквизиты заявления и наименование заявителя – юридического лица о выдаче градостроительного плана земельного участка)

Местонахождение земельного участка

Республика Марий Эл

(субъект Российской Федерации)

Медведевский район

(муниципальный район или городской округ)

Медведевского городского поселения

(поселение)

Описание границ земельного участка:

Обозначение (номер) характерной точки	Перечень координат характерных точек в системе координат, используемой для ведения Единого государственного реестра недвижимости	
	X	Y
1	365302.05	1265895.62
2	365303.52	1265916.52
3	365304.44	1265929.48
4	365305.39	1265943.05
5	365214.13	1265949.47
6	365203.58	1265799.44
7	365247.85	1265909.62
8	365244.87	1265872.93
9	365251.07	1265865.84
10	365270.33	1265858.59
11	365273.08	1265897.66

Кадастровый номер земельного участка (при наличии)

12:04:0210102:1452

Площадь земельного участка

4787 кв.м.

Информация о расположенных в границах земельного участка объектах капитального строительства

Объекты капитального строительства отсутствуют

Информация о границах зоны планируемого размещения объекта капитального строительства в соответствии с утвержденным проектом планировки территории (при наличии)

проект планировки территории не утвержден

Обозначение (номер) характерной точки	Перечень координат характерных точек в системе координат, используемой для ведения Единого государственного реестра недвижимости	
	X	Y
-	-	-

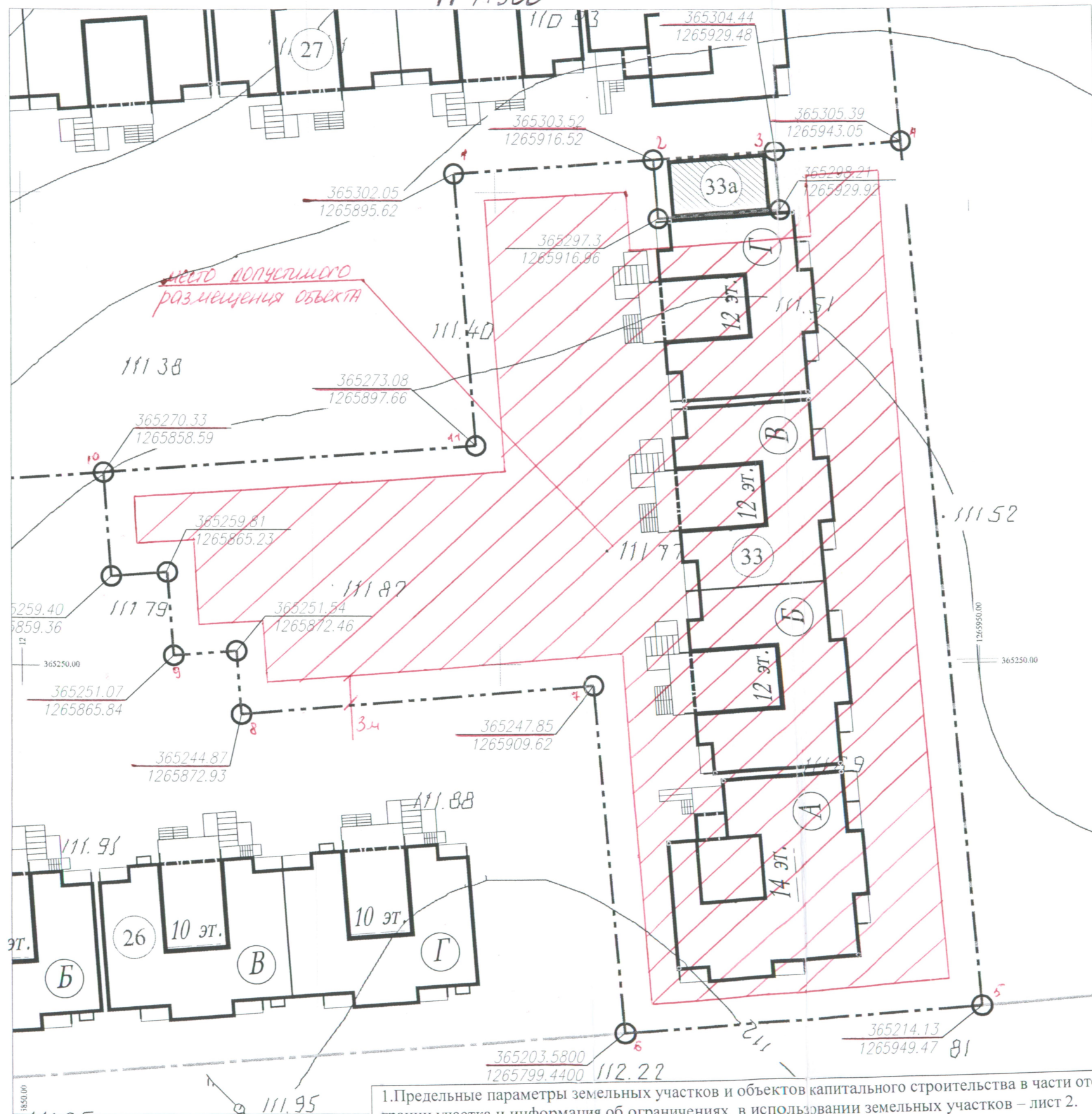
Реквизиты проекта планировки территории и (или) проекта межевания территории в случае, если земельный участок расположен в границах территории, в отношении которой утверждены проект планировки территории и (или) проект межевания территории

проект планировки территории не утвержден

(указывается в случае, если земельный участок расположен в границах территории, в отношении которой утверждены проект планировки территории и (или) проект межевания территории)

Схема земельного участка под поз.33, 33а

М 1:500



1. Предельные параметры земельных участков и объектов капитального строительства в части отступов зданий от границ участка и информация об ограничениях в использовании земельных участков – лист 2.
2. Чертеж разработан на топоснове, выполненной ООО «ГеоИз 2» 2016 г.
3. Система координат МСК-12, система высот Балтийская, шаг горизонталей – 0,5 м.
4. Площадь земельного участка: 4787 кв.м.

Чертеж градостроительного плана земельного участка: 12:04:0210102:1452			Лист
			1
ОТДЕЛ АРХИТЕКТУРЫ И МУНИЦИПАЛЬНОГО ХОЗЯЙСТВА АДМИНИСТРАЦИИ МЕДВЕДЕВСКОГО МУНИЦИПАЛЬНОГО РАЙОНА		ЗАКАЗЧИК: ООО «Честр-Инвест»	
Выполнил	ведущий специалист	Павлова А.В.	<i>Павлова</i>
Проверил	руководитель	Перминов М.Ю.	
		Масштаб	Дата
		1:500	15.01.2018 г.
		Лист	Листов
		1	1

Градостроительный план подготовлен Загайнова Е.Н. Глава администрации Медведевского городского поселения
(ф.и.о., должность уполномоченного лица, наименование органа)

М.П.

(при наличии)

(подпись)

(расшифровка подписи)

Дата выдачи

15.01.2018г.

(ДД.ММ.ГГГГ)

1. Чертеж(и) градостроительного плана земельного участка

Чертеж(и) градостроительного плана земельного участка разработан(ы) на топографической основе в масштабе

1: 500, выполненной ООО «ГеоИз 2» 2016 г.

(дата, наименование организации, подготовившей топографическую основу)

Чертеж(и) градостроительного плана земельного участка разработан(ы)

Отделом архитектуры и муниципального хозяйства администрации муниципального образования

«Медведевский муниципальный район» РМЭ. 15.01.2018г.

(дата, наименование организации)

2. Информация о градостроительном регламенте либо требованиях к назначению, параметрам и размещению объекта капитального строительства на земельном участке, на который действие градостроительного регламента не распространяется или для которого градостроительный регламент не устанавливается
Земельный участок расположен в территориальной зоне **Ж1-зона застройки многоэтажными жилыми домами**

2.1. Реквизиты акта органа государственной власти субъекта Российской Федерации, органа местного самоуправления, содержащего градостроительный регламент либо реквизиты акта федерального органа государственной власти, органа государственной власти субъекта Российской Федерации, органа местного самоуправления, иной организации, определяющего, в соответствии с федеральными законами, порядок использования земельного участка, на который действие градостроительного регламента не распространяется или для которого градостроительный регламент не устанавливается

Решение собрания депутатов от «26» июня 2017г. №177 об утверждении правил землепользования и застройки муниципального образования «Медведевского городского поселения».

2.2. Информация о видах разрешенного использования земельного участка

Зона предназначена для высокоплотной застройки многоквартирными (5-16 этажей) жилыми домами, допускается размещение объектов социального и культурно - бытового обслуживания населения, преимущественно местного значения, иных объектов согласно градостроительным регламентам.

Основные виды разрешенного использования:

- многоэтажная жилая застройка (высотная застройка)
- социальное обслуживание
- бытовое обслуживание
- здравоохранение
- образование и просвещение
- общественное управление
- обеспечение научной деятельности
- малоэтажная жилая застройка (индивидуальное жилищное строительство, размещение дачных домов и садовых домов)
- приусадебный участок личного подсобного хозяйства
- блокированная жилая застройка
- передвижное жилье
- среднеэтажная жилая застройка
- обслуживание жилой застройки

Условно разрешенные виды использования:

- культурное развитие
- религиозное использование
- ветеринарное обслуживание
- предпринимательство
- деловое управление
- торговые центры (торгово - развлекательные центры)

- рынки
- магазины
- банковская и страховая деятельность
- общественное питание
- гостиничное обслуживание
- развлечение
- обслуживание автотранспорта
- спорт
- транспорт
- железнодорожный транспорт
- автомобильный транспорт
- водный транспорт
- воздушный транспорт
- трубопроводный транспорт
- гидротехнические сооружения

Вспомогательные виды разрешенного использования:

- коммунальное обслуживание
- связь
- обеспечение внутреннего правопорядка
- общее пользование территории

2.3. Предельные (минимальные и (или) максимальные) размеры земельного участка и предельные параметры разрешенного строительства, реконструкции объекта капитального строительства, установленные градостроительным регламентом для территориальной зоны, в которой расположен земельный участок:

Предельные (минимальные и (или) максимальные) размеры земельных участков, в том числе их площадь			Минимальные отступы от границ земельного участка в целях определения мест допустимого размещения зданий, строений, сооружений, за пределами которых запрещено строительство зданий, строений, сооружений	Предельное количество этажей и (или) предельная высота зданий, строений, сооружений	Максимальный процент застройки в границах земельного участка, определяемый как отношение суммарной площади земельного участка, которая может быть застроена, ко всей площади земельного участка	Требования к архитектурным решениям объектов капитального строительства, расположенным в границах территории исторического поселения федерального или регионального значения	Иные показатели
1	2	3	4	5	6	7	8
Длина, м	Ширина, м	Площадь, га					
без ограничений	без ограничений	0,06-0,08	3 м.	без ограничений	50%	без ограничений	-

Информация о расчетных показателях максимально допустимого уровня территориальной доступности								
Наименование вида объекта	Единица измерения	Расчетный показатель	Наименование вида объекта	Единица измерения	Расчетный показатель	Наименование вида объекта	Единица измерения	Расчетный показатель
1	2	3	4	5	6	7	8	9
-	-	-	-	-	-	-	-	-

5. Информация об ограничениях использования земельного участка, в том числе если земельный участок полностью или частично расположен в границах зон с особыми условиями использования территорий
Информация отсутствует

6. Информация о границах зон с особыми условиями использования территорий, если земельный участок полностью или частично расположен в границах таких зон:

Наименование зоны с особыми условиями использования территории с указанием объекта, в отношении которого установлена такая зона	Перечень координат характерных точек в системе координат, используемой для ведения Единого государственного реестра недвижимости		
	Обозначение (номер) характерной точки	X	Y
1	2	3	4
отсутствует	-	-	-

7. Информация о границах зон действия публичных сервитутов информация отсутствует

Обозначение (номер) характерной точки	Перечень координат характерных точек в системе координат, используемой для ведения Единого государственного реестра недвижимости	
	X	Y
-	-	-

8. Номер и (или) наименование элемента планировочной структуры, в границах которого расположен земельный участок 12:04:0210102

9. Информация о технических условиях подключения (технологического присоединения) объектов капитального строительства к сетям инженерно-технического обеспечения, определенных с учетом программ комплексного развития систем коммунальной инфраструктуры поселения, городского округа МУП «Водоканал» г. Йошкар-Ола 424039, РМЭ, г. Йошкар-Ола, ул. Дружбы, 2. E-mail.ru: info@vod.mari-el.ru. Вид ресурса, получаемого от сетей инженерно-технического обеспечения – водоснабжение. Разрешаемый максимальный расход воды – 13292,25 м³ / сут. Срок действия технических условий: до 19.09.2021 г. ОАО «Газпром газораспределение» 424002. РМЭ, г. Йошкар-Ола, ул. Якова Эшпая, д.145. Вид ресурса, получаемого от сетей инженерно-технического обеспечения – газоснабжение. Установленный объем транспортируемого природного газа: 2000 м³ / час. Срок действия технических условий: 3 года.

10. Реквизиты нормативных правовых актов субъекта Российской Федерации, муниципальных правовых актов, устанавливающих требования к благоустройству территории
информация отсутствует

11. Информация о красных линиях: информация отсутствует

Обозначение (номер) характерной точки	Перечень координат характерных точек в системе координат, используемой для ведения Единого государственного реестра недвижимости	
	X	Y
-	-	-