

ГРАДОСТРОИТЕЛЬНЫЙ ПЛАН ЗЕМЕЛЬНОГО УЧАСТКА

Градостроительный план земельного участка

№

Р Ф - 1 2 - 4 - 0 7 - 1 - 0 2 - 2 0 2 1 - 3 7

Градостроительный план земельного участка подготовлен на основании

заявления ООО «Честр-Инвест» от 31 мая 2021 года

(реквизиты заявления правообладателя земельного участка, иного лица в случае, предусмотренном частью 1.1 статьи 57.3

Градостроительного кодекса Российской Федерации, с указанием ф.и.о. заявителя – физического лица, либо реквизиты заявления и наименование заявителя – юридического лица о выдаче градостроительного плана земельного участка)

Местонахождение земельного участка

Республика Марий Эл

(субъект Российской Федерации)

Медведевский район

(муниципальный район или городской округ)

Медведевское городское поселение

(поселение)

Описание границ земельного участка (образуемого земельного участка):

Обозначение (номер) характерной точки	Перечень координат характерных точек в системе координат, используемой для ведения Единого государственного реестра недвижимости	
	X	Y
1	365363,34	126579343
2	365364,74	1265813,34
3	365334,16	1265815,49
4	365342,94	1265940,41
5	365305,39	1265943,05
6	365302,05	1265895,62
7	365273,08	1265897,66
8	365266,23	1265800,26

Кадастровый номер земельного участка (при наличии) или в случае, предусмотренном частью 1.1 статьи 57.3 Градостроительного кодекса Российской Федерации, условный номер образуемого земельного участка на основании утвержденных проекта межевания территории и (или) схемы расположения земельного участка или земельных участков на кадастровом плане территории

12:04:0210102:1459

27 ш.д.

Площадь земельного участка

8734 кв.м.

Информация о расположенных в границах земельного участка объектах капитального строительства

Объекты капитального строительства отсутствуют

Информация о границах зоны планируемого размещения объекта капитального строительства в соответствии с утвержденным проектом планировки территории (при наличии) отсутствует

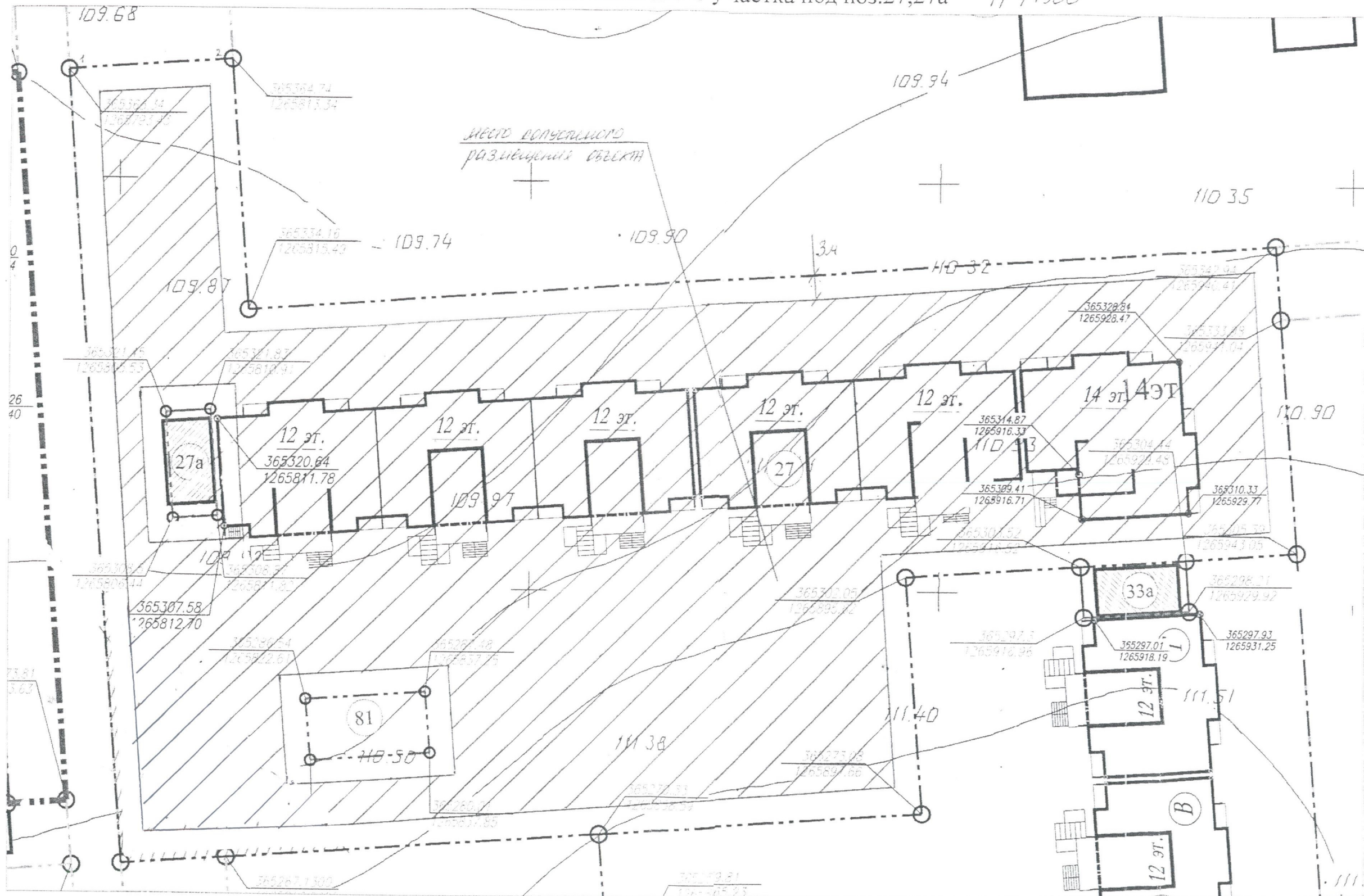
Обозначение (номер) характерной точки	Перечень координат характерных точек в системе координат, используемой для ведения Единого государственного реестра недвижимости	
	X	Y
-	-	-

Реквизиты проекта планировки территории и (или) проекта межевания территории в случае, если земельный участок расположен в границах территории, в отношении которой утверждены проект планировки территории и (или) проект межевания территории

проект планировки территории не утвержден

(указывается в случае, если земельный участок расположен в границах территории, в отношении которой утверждены проект планировки территории и (или) проект межевания территории)

Схема земельного участка под поз.27,27а М 1:500



1. Предельные параметры земельных участков и объектов капитального строительства в части отступов зданий от границ участка и информация об ограничениях в использовании земельных участков – лист 2.
2. Чертеж разработан на топооснове, выполненной ООО «Гео Из 2» в 2019 г.
3. Система координат МСК-12, система высот – Балтийская, шаг горизонталей – 0,5 м.
4. Площадь земельного участка: 8734 кв.м.

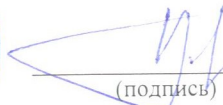
Чертеж градостроительного плана земельного участка: 12:04:0210102:1459			Лист	
			1	
ОТДЕЛ АРХИТЕКТУРЫ И МУНИЦИПАЛЬНОГО ХОЗЯЙСТВА АДМИНИСТРАЦИИ МЕДВЕДЕВСКОГО МУНИЦИПАЛЬНОГО РАЙОНА			ЗАКАЗЧИК: ООО «Честр-Инвест»	
Выполнил	Зам. руководителя	Вловина Н.Л.		
Проверил	Руководитель	Перминов М.Ю.		
			Масштаб	Дата
			1:500	02.06.2021 г.
			Лист	Листов
			1	1

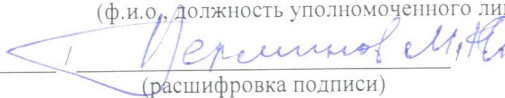


Градостроительный план подготовлен М.Ю. Перминов Руководитель отдела архитектуры и муниципального

хозяйства администрации Медведевского муниципального района

(ф.и.о., должность уполномоченного лица, наименование органа)


(подпись)


(расшифровка подписи)

02.06.2021 г.

(ДД.ММ.ГГГГ)

1. Чертеж(и) градостроительного плана земельного участка

Чертеж(и) градостроительного плана земельного участка разработан(ы) на топографической основе в масштабе

1: 500 _____, выполненной ООО «Гео Из 2», 2019 г.

(дата, наименование организации, подготовившей топографическую основу)

Чертеж(и) градостроительного плана земельного участка разработан(ы)

Отделом архитектуры и муниципального хозяйства администрации

Медведевского муниципального района РМЭ. 02.06.2021 г.

(дата, наименование организации)

2. Информация о градостроительном регламенте либо требованиях к назначению, параметрам и размещению объекта капитального строительства на земельном участке, на который действие градостроительного регламента не распространяется или для которого градостроительный регламент не устанавливается. Земельный участок расположен в территориальной зоне **Ж-1** – Зона застройки многоэтажными жилыми домами.

2.1. Реквизиты акта органа государственной власти субъекта Российской Федерации, органа местного самоуправления, содержащего градостроительный регламент либо реквизиты акта федерального органа государственной власти, органа государственной власти субъекта Российской Федерации, органа местного самоуправления, иной организации, определяющего, в соответствии с федеральными законами, порядок использования земельного участка, на который действие градостроительного регламента не распространяется или для которого градостроительный регламент не устанавливается

Решение Собрания депутатов от «29» октября 2018 г. №224 об утверждении правил землепользования и застройки муниципального образования «Медведевского городского поселения».

2.2. Информация о видах разрешенного использования земельного участка

Зона предназначена для высокоплотной застройки многоквартирными (9-16 этажей) жилыми домами, допускается размещение объектов социального и культурно - бытового обслуживания населения, преимущественно местного значения, иных объектов согласно градостроительным регламентам.

Код	Основные виды разрешенного использования земельных участков.
2.1	Для индивидуального жилищного строительства
2.2	Для ведения личного подсобного хозяйства (приусадебный земельный участок)
2.5	Среднеэтажная жилая застройка
2.6	Многоэтажная жилая застройка
3.1	Коммунальное обслуживание
Код	Вспомогательные виды разрешенного использования
12.0	Земельные участки (территории) общего пользования
Код	Условно разрешенные виды использования
3.2	Социальное обслуживание
3.3	Бытовое обслуживание
3.4	Здравоохранение
3.5	Образование и просвещение
3.6	Культурное развитие
3.7	Религиозное использование
3.8	Общественное управление
3.9	Обеспечение научной деятельности
3.10.1	Амбулаторное ветеринарное обслуживание
4.1	Деловое управления
4.2	Объекты торговли (торговые центры, торгово-развлекательные центры (комплексы))
4.3	Рынки
4.4.	Магазины

2.5. Предельные параметры разрешенного строительства, реконструкции объекта капитального строительства, установленные положением об особо охраняемых природных территориях, в случае выдачи градостроительного плана земельного участка в отношении земельного участка, расположенного в границах особо охраняемой природной территории:

Причины отнесения земельного участка к виду земельного участка для которого градостроительный регламент не устанавливается	Реквизиты Положения об особо охраняемой природной территории	Реквизиты утвержденной документации по планировке территории	Зонирование особо охраняемой природной территории (да/нет)							
			Функциональная зона	Виды разрешенного использования земельного участка		Требования к параметрам объекта капитального строительства			Требования к размещению объектов капитального строительства	
				Основные виды разрешенного использования	Вспомогательные виды разрешенного использования	Предельное количество этажей и (или) предельная высота зданий, строений, сооружений	Максимальный процент застройки в границах земельного участка, определяемый как отношение суммарной площади земельного участка, которая может быть застроена, ко всей площади земельного участка	Иные требования к параметрам объекта капитального строительства	Минимальные отступы от границ земельного участка в целях определения мест допустимого размещения зданий, строений, сооружений, за пределами которых запрещено строительство зданий, строений, сооружений	Иные требования к размещению объектов капитального строительства
1	2	3	4	5	6	7	8	9	10	11
-	-	-	-	-	-	-	-	-	-	-
1	2	3	4	5	6	7	8	9	10	11

3. Информация о расположенных в границах земельного участка объектах капитального строительства и объектах культурного наследия

3.1. Объекты капитального строительства

№ _____ не имеется _____, _____ не имеется _____,
 (согласно чертежу(ам) (назначение объекта капитального строительства, этажность, высотность, общая
 градостроительного плана) площадь, площадь застройки)
 инвентаризационный или кадастровый номер _____ не имеется

3.2. Объекты, включенные в единый государственный реестр объектов культурного наследия (памятников истории и культуры) народов Российской Федерации

№ _____ информация отсутствует _____, _____ информация отсутствует _____,
 (согласно чертежу(ам) (назначение объекта культурного наследия, общая площадь, площадь застройки)
 градостроительного плана)

_____ информация отсутствует _____
 (наименование органа государственной власти, принявшего решение о включении выявленного объекта культурного наследия в реестр, реквизиты этого решения)
 регистрационный номер в реестре _____ информация отсутствует _____ от _____ информация отсутствует _____
 (дата)

4. Информация о расчетных показателях минимально допустимого уровня обеспеченности территории объектами коммунальной, транспортной, социальной инфраструктур и расчетных показателях максимально допустимого уровня территориальной доступности указанных объектов для населения в случае, если земельный участок расположен в границах территории, в отношении которой предусматривается осуществление деятельности по комплексному и устойчивому развитию территории:

Информация о расчетных показателях минимально допустимого уровня обеспеченности территории								
Объекты коммунальной инфраструктуры			Объекты транспортной инфраструктуры			Объекты социальной инфраструктуры		
Наименование вида объекта	Единица измерения	Расчетный показатель	Наименование вида объекта	Единица измерения	Расчетный показатель	Наименование вида объекта	Единица измерения	Расчетный показатель
1	2	3	4	5	6	7	8	9
-	-	-	-	-	-	-	-	-
Информация о расчетных показателях максимально допустимого уровня территориальной доступности								
Наименование вида объекта	Единица измерения	Расчетный показатель	Наименование вида объекта	Единица измерения	Расчетный показатель	Наименование вида объекта	Единица измерения	Расчетный показатель
1	2	3	4	5	6	7	8	9
-	-	-	-	-	-	-	-	-

5. Информация об ограничениях использования земельного участка, в том числе если земельный участок полностью или частично расположен в границах зон с особыми условиями использования территорий
 Информация отсутствует

6. Информация о границах зон с особыми условиями использования территорий, если земельный участок полностью или частично расположен в границах таких зон:

Наименование зоны с особыми условиями использования территории с указанием объекта, в отношении которого установлена такая зона	Перечень координат характерных точек в системе координат, используемой для ведения Единого государственного реестра недвижимости		
	Обозначение (номер) характерной точки	X	Y
1	2	3	4
-	-	-	-

7. Информация о границах публичных сервитутов информация отсутствует

Обозначение (номер) характерной точки	Перечень координат характерных точек в системе координат, используемой для ведения Единого государственного реестра недвижимости	
	X	Y
-	-	-

8. Номер и (или) наименование элемента планировочной структуры, в границах которого расположен земельный участок 12:04:0210102

9. Информация о технических условиях подключения (технологического присоединения) объектов капитального строительства к сетям инженерно-технического обеспечения, определенных с учетом программ комплексного развития систем коммунальной инфраструктуры поселения, городского округа информация отсутствует

10. Реквизиты нормативных правовых актов субъекта Российской Федерации, муниципальных правовых актов, устанавливающих требования к благоустройству территории информация отсутствует

11. Информация о красных линиях: информация отсутствует

Обозначение (номер) характерной точки	Перечень координат характерных точек в системе координат, используемой для ведения Единого государственного реестра недвижимости	
	X	Y
-	-	-